

Visionsmöte

- ❖ Ämne: Utvecklingen i sydvästra Rönninge
- ❖ Datum: 19 januari 2009
- ❖ Deltagare: Gruppledare från s, kd, mp, c, fp, m i Salems kommun, tjm från Salems kommun samt KSF:s styrelse + några medlemmar
- ❖ Arrangör: Karlskronavikens Samfälligheters Förening, KSF (www.karlskronaviken.se)

Visionsmöte

- ❖ Hur ska sydvästra Rönninge utvecklas?
- ❖ Kortsiktiga resultat = VA, gata o skatteunderlag
- ❖ Långsiktiga resultat = attraktionsvärden
- ❖ Övriga resultat = Miljö, samhällsomsorg, trafik

Agenda

- ❖ exploateringens omfattning
- ❖ ekonomin
- ❖ miljön
- ❖ samhällsomsorg och trafik

Vilken vision har vi?

- ❖ vad gör Salem till en attraktiv inflyttningskommun? Är det Salemdelen eller Rönningedelen?
- ❖ vad ska Salems kommun göra – och inte göra – för att fortsätta vara attraktiv?

ur "Översiktsplan för Salems kommun"

"Kommunfullmäktige antog den 15 juni 2006

"Översiktsplan för Salems kommun" efter drygt fyra års diskussioner. Över 1000 Salemsbor har haft synpunkter på arbetet med Översiktsplanen i olika skeden av arbetet.

Syfte

Översiktsplanen skall utgöra ett övergripande handlingsprogram för bebyggelseutvecklingen i Salem fram till 2015. Planen skall utgöra underlag för kommunala beslut om större investeringar i infrastruktur och det kommunala serviceutbudet."

Exploateringenens omfattning

- ❖ KKV - 25 tillkommande enligt ÖP
- ❖ KKV - 49 tillkommande enligt programförslaget
- ❖ = 96% ökning

Exploateringens omfattning

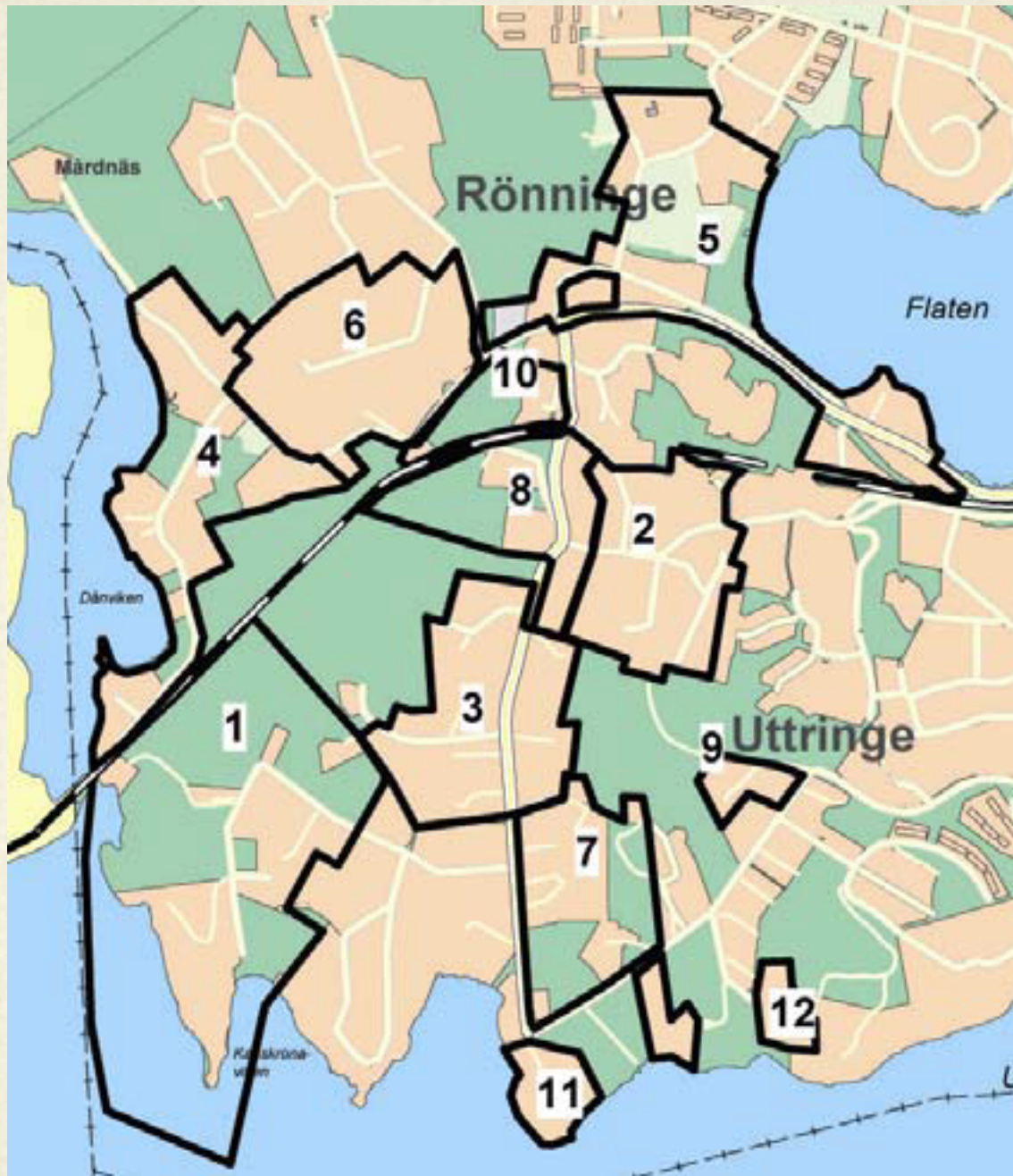
- ❖ Heliodal (Eskilsborg) - 25 nya i ÖP
- ❖ 35-45 enligt förslaget = 80% ökning
- ❖ Solliden (Ellensdal) 15 nya i ÖP
- ❖ 23-33 enligt förslaget = 120% ökning
- ❖ Trend: 100% ökning

Total exploatering

- ❖ 12 delområden i SV Rönninge
- ❖ 144 tillkommande villor enligt ÖP
- ❖ 288 villor om trenden fortsätter







Varför avvika från ÖP?

- ❖ ÖP vägledande men ej bindande
- ❖ är den då oviktig?
- ❖ hur mycket kan man gå ifrån sin egen, nya plan?

Vad säger dom som vet?

- ❖ “Översiktsplanen är ett politiskt dokument som har genomgått en bred demokratisk förankring inom kommunen. Att kommunen gör avsteg från sin egen plan trots att denna är ny är olyckligt och tyder på att den inte är fullt förankrad”
- ❖ Patrik Faming, Boverket, januari 2009

”Salemexemplet”

- ❖ “Att göra översiktsplanen så detaljerad och ange absoluta fastighetstal kan låsa fast lösningar som man i översiktsplaneskedet inte förutsatt. Detta illustreras tydligt i Salemexemplet.” - Boverket januari 2009

Ekonomi

- ❖ Stämmer den?
- ❖ Är det en avgörande anledning?
- ❖ Vems ekonomi? Markägarnas? Budget 2009?

Gatukostnader

- ❖ enligt Salems kommun 7,37 Mkr
- ❖ av detta 4,9 Mkr allmän väg (rödmarkerad nästa kartbild)

Gator

- ❖ förvanskad information
- ❖ anpassad till markägare som vill tjäna pengar

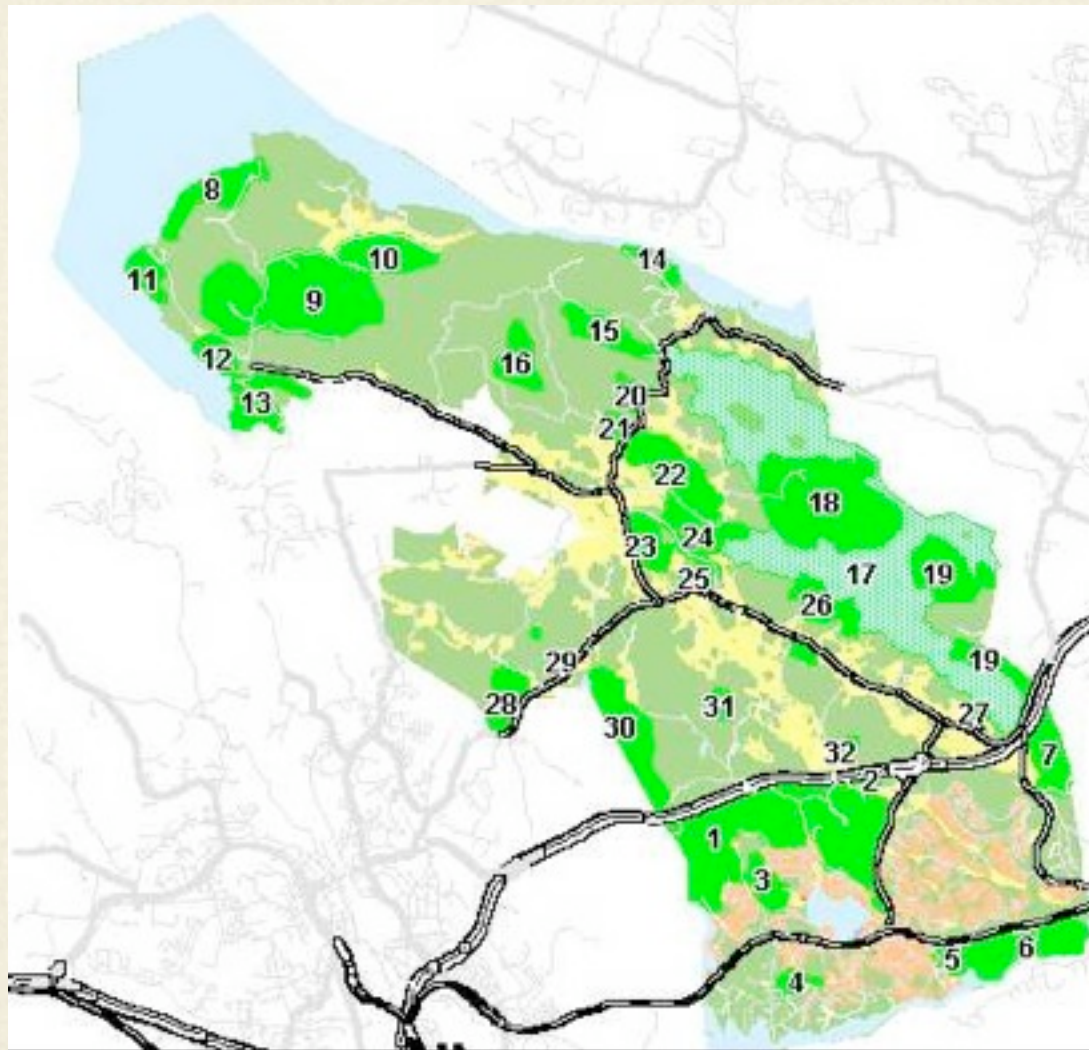
VA-kostnader

- ❖ enligt SK 9,3Mkr mot 8,1Mkr för LTA
- ❖ = ca 1 Mkr skillnad
- ❖ enligt vår konsult 11,1Mkr mot 6,1 (5,3 enl offert) Mkr för LTA
- ❖ = minst 5 Mkr skillnad, lågt räknat
- ❖ OBS. Se bifogad offert från Skandinavisk Kommunalteknik AB + beskrivning på teknisk lösning

Miljön

- ❖ Lennart Ks vision 2006: ”Stort att få vara med om att rädda en sjö”.
- ❖ enligt miljöutredningen kommer den obefintliga dagvattenhanteringen leda till mycket stor påverkan av sjöarna Uttran och Dånviken.
- ❖ 56 familjers övriga påverkan?

Naturpärlor i Salem/Salems webb



Vad säger planchefen?

- ❖ “Inriktningen skall vara att bevara området som grönområde men om det visar sig vara tekniskt/ekonomiskt omöjligt att trafikera sydvästra Rönninge med normalstor SL-buss via Uttringev./Uttringe Gårds väg så bör det finnas ett reservat för en framtida bussgata med gång- och cykelväg” Jan Forsman, 31 maj 2007

Samhällsomsorg och trafik

- ❖ 288 villor
- ❖ ca tillkommande 1000 invånare
- ❖ ca 3-400 förskole- och skolbarn
- ❖ ca 500 nya bilar

Tröskelvärden från ÖP

- ❖ ”för Salems kommun är kapaciteten i skolorna det viktigaste tröskelvärdet. Om utbyggnaden leder till behov av att bygga en ny skola, leder detta till stora påfrestningar på den kommunala ekonomin.”

ur översiktsplanen, sid 34

- ❖ ”kommunen lanserar sig som en mycket attraktiv bostadskommun med ett varierat bostadsutbud i vackra omgivningar, samt med god kvalitet inom förskola, skola och äldreomsorg. Det innebär att utbyggnad, framför allt inom västra Rönninge, måste ske med en varsam och försiktig förtätning.”

Slutsatser

- ❖ Salem exploateras för fort och hårt
- ❖ vårt ansvar för naturen
- ❖ folk flyttar ut från kommunen
- ❖ nybyggare ångrar sig direkt



”vi drar från Salem”

Summering

- ❖ ”det är försent - Rönninge är redan sönderexploaterat”
- ❖ eller finns det andra visioner?